

# ROBUSTA HÖGKVALITATIVA FLÖDESVAKTER

**V2** och **V25** med två larmpunkter  
Liten och kompakt version



## Mekanisk flödesvakt för vätskor och gaser



V-serien är en mycket robust och pålitlig flödesvakt för en tuff och dammig industriell miljö. Eletta har utvecklat V2 och V25 eftersom vi har haft en stor efterfrågan på en mindre version av V-serien och med två mikrobrytare stället för en.

Den kompakta designen, är ca. 60 % mindre än V1 och V15-serien. Den tillåter installation på platser med mycket begränsat utrymme samtidigt som den behåller den beprövade tillförlitligheten som kännetecknar alla Eletta Flow produkter.

V2- och V25-serien har två inställbara mikrobrytare som är oberoende av varandra. De är justerbara inom mätområdet och de kan ställas in för larm vid högt och lågt flöde, till exempel för att skydda utrustning i exempelvis kylvatten och smörjoljekretsar.

Flödesvakten är okänslig för omgivande magnetfält och den kombinerar den länge beprövade mekaniska funktionen med dokumenterad tillförlitlighet.

- Övervakning av flöden i kylvatten och smörjoljekretsar.
- Frysskydd i värmepumpsystem.
- Två larmpunkter, oberoende justerbara.
- Start och stopp av pumphotorer.
- Torrkörningskydd.
- Kostnadseffektiv lösning i svåra flödesapplikationer.
- Utbytbara rördelar - lätt att uppgradera.
- Okänslig för magnetiska fält.
- Mekaniska mikrobrytare fungerar utan extern strömmatning.
- Utbytbar strypskiva i alla modeller (GL, FA, GSS, FSS) för att ändra flödesområde eller media.
- Flödesriktning kan ändras i alla modeller, genom att vrida den interna flödesväljaren i GL & FA och genom att montera ett block i GSS & FSS för att ändra från standard "L" till "R".

### V-serien flödesvakt

Eletta Flödesvakter och Flödesmätare är kända för sin robusta och driftsäkra konstruktion. Funktionen är baserad på den väl-dokumenterade principen att bestämma flödet genom mätning av differstryck. Detta är kanske den äldsta och mest använda principen för flödesmätning, främst på grund av dess enkelhet och relativt låga kostnad.

Eletta Flödesvakter V2 och V25 används för att kontrollera flödet av vätskor och gaser i dimensioner DN15 mm till 500 mm. Genom de två justerbara SPDT-mikrobrytarna är det möjligt att ställa in låg eller högflödeslarm för att skydda utrustning i exempelvis kylvatten och smörjoljekretsar. Mikrobrytarna har en repeterbarhet som är bättre <2 %.

V-serien är okänslig för omgivande magnetiska och radioaktiva fält och den kombinerar den länge beprövade mekaniska funktionen med dokumenterad tillförlitlighet. Tillsammans med den robusta designen gör att den är mycket väl lämpad för tuffa miljöer

V-serien finns i två mätområden V2 som har en upplösning på 1:2 och V25 med en upplösning på 1:5. Som alla Eletta Flödesvakter och Flödesmätare kan V-serien övervaka både vätskor och gaser.

### Modulär design

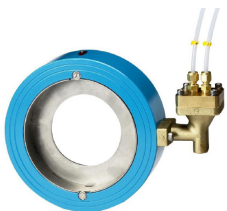
Alla Eletta Flödesvakter inklusive V-, D- och S-serierna kan monteras på vilken rördel som helst för att passa din applikation.

Flödesvakten består huvudsakligen av två delar, indikatorenhet och rördel. Rördelen ska monteras i processröret och finns i olika material och storlekar. Indikatorenheten är i standardutförande monterad direkt på rördelen men kan också levereras separat för separatmontage.

Indikatorenheten är fabrikskalibrerad innan den lämnar vår produktionsanläggning. Du kan byta ut enheten i fält utan omkalibrering.

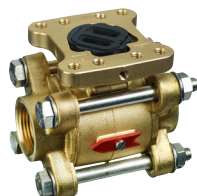
Ett ventilblock med avstängningsventiler kan beställas som extra tillägg vilket monteras mellan indikatorenhet och rördel. Detta möjliggör borttagande av indikatorenheten utan att behöva tömma rörsystemet på media.

## Eletta Specials



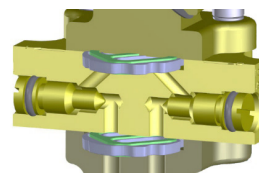
### Separat montage

Eletta kan också erbjuda flera specialerbjudanden, som att separera rördel och indikatorenhet, t.ex. vid hög media temp eller för att undvika vibrationer.



### Ändra flödesriktning

Lätt att byta flödesriktning, lås upp 4 skruvar och vrid flödesriktningsväljaren till rätt riktning för din installation. Tillgänglig i -GL- och -FA serien.



### Avstängningsventiler

Som tillval har vi ett ventilblock med avstängningsventiler. Detta gör att du kan demontera indikatorenheten från rördelen under full drift.



### Web konfigurator

Besök vår webbplats och konfigurera din egen Eletta flödesvakt  
[www.eletta.se](http://www.eletta.se)



## V2 och V25 med två mikrobrytare i ett litet och kompakt format



### V2/V25-GL

Flödesvakt i V-serien med hus i PA 12 Grilamid och gängad rördel i mässing. Finns i BSP/ NPT-gänga från DN15–40 mm (½" - 1 ½").



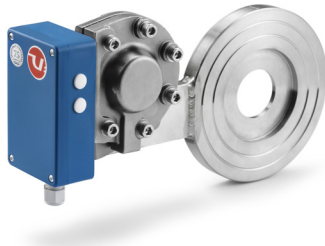
### V2/V25-FA

Flödesvakt i V-serien med hus i PA 12 Grilamid och flänsad rördel i pulverlackerat stål. Finns i DIN/ANSI från DN15–400 mm (½" - 16").



### V2/V25-GSS

Flödesvakt i V-serien med hus PA 12 Grilamid kåpa och gängad röranslutning i rostfritt stål. Finns i BSP/ NPT-gängor från 15–25 mm (½-1").



### V2/V25-FSS

Flödesvakt i V-serien med hus i PA 12 Grilamid och flänsad rördel i rostfritt stål. Finns i DIN/ANSI från DN15–500 mm (½-20").

### V2/V25 serien

Som ett resultat av en stor efterfrågan på en mindre version av Eletta V-serien har vi designat V2- och V25-serien.

V2 och V25 har två oberoende SPDT-brytare för larm och de kan ställas in individuellt över hela flödesområdet.

<b>Flödesområde</b>	0,4–25 000 l/min (vätska), se tabell över standard mätområden.
<b>Mätområde</b>	V2 - 1:2 V25 - 1:5
<b>Vätskeberörda delar</b>	Kopparlegering, lackerat stål. Sjösäkert rostfritt stål 904L rostfritt stål, 316L
<b>Gummidelar</b>	Nitril (HNBR), EPDM och fluorgummi (FPM)
<b>Min. tryck</b>	Cirka 700 – 1000 mbar (0,7–1 bar)
<b>Max. tryck</b>	16 bar (232 PSI)
<b>Max. temp. Indikatorenhet</b>	90°C
<b>Max. temp. rördel</b>	-GL and -FA: 120°C (248°F) -GSS, -FSS: 250°C (482°F)
<b>IP klass</b>	IP43
<b>Processanslutning</b>	DN 15–40, BSP/NPT gänga DN 15–500 DIN/ANSI fläns (wafer)
<b>Alarm</b>	2 mikrobrytare typ SPDT, Justerbar inom hela flödesområdet.
<b>Mikrobrytare</b>	Kontaktytorna är silverpläterade som standard. Typ: SPDT Hysteres: 10% AC Volt: 4 A @ 250 VAC DC Volt: 5 A resistiv, 2,5A induktiv @ 28 Vdc
<b>Repeterbarhet</b>	<2% Faktisk

För fullständig specifikation av olika modeller, se manualen.

### Certifikat



V2 (50-200 mbar)				
Dim. DN		lit/min		
1/2" DN 15	GL, GSS FA, FSS	0,4 - 0,8		
		0,6 - 1,2		
		1 - 2		
		1,6 - 3,2		
		2 - 4		
		2,4 - 4,8		
		3,2 - 6,4		
		4 - 8		
		6 - 12		
		8 - 16		
		10 - 20		
		12 - 24		
		16 - 32		
3/4" DN 20	GL, GSS FA, FSS	4 - 8		
		6 - 12		
		8 - 16		
		10 - 20		
		12 - 24		
		16 - 32		
1" DN 25	GL, GSS FA, FSS	8 - 16		
		10 - 20		
		12 - 24		
		16 - 32		
		24 - 48		
		36 - 72		
		40 - 80		
		-----		50 - 100
		1 1/4" DN 32	FA, FSS	20 - 40
				28 - 56
40 - 80				
60 - 120				
80 - 160				
1 1/2" DN 40	GL FA, FSS	20 - 40		
		28 - 56		
		40 - 80		
		60 - 120		
		80 - 160		
-----		100 - 200		
2" DN 50	FA, FSS	40 - 80		
		60 - 120		
		80 - 160		
		120 - 240		
		160 - 320		
2 1/2" DN 65	FA, FSS	60 - 120		
		80 - 160		
		120 - 240		
		160 - 320		
		240 - 480		
3" DN 80	FA, FSS	120 - 240		
		160 - 320		
		240 - 480		
		320 - 640		
		400 - 800		
4" DN 100	FA, FSS	160 - 320		
		280 - 560		
		400 - 800		
		600 - 1200		
		700 - 1400		
5" DN 125	FA, FSS	400 - 800		
		600 - 1200		
		800 - 1600		
		1000 - 2000		
6" DN 150	FA, FSS	600 - 1200		
		800 - 1600		
		1200 - 2400		
		1400 - 2800		
		1500 - 3000		
8" DN 200	FA, FSS	800 - 1600		
		1200 - 2400		
		1600 - 3200		
		2400 - 4800		
		2500 - 5000		
10" DN 250	FA, FSS	1600 - 3200		
		2000 - 4000		
		3200 - 6400		
		4000 - 8000		



V25 (22-550 mbar)				
Dim. DN		lit/min		
1/2" DN 15	GL, GSS FA, FSS	0,4 - 2		
		1 - 5		
		2 - 10		
		4 - 20		
		6 - 30		
		8 - 40		
		3/4" DN 20	GL, GSS FA, FSS	4 - 20
				6 - 30
8 - 40				
1" DN 25	GL, GSS FA, FSS	6 - 30		
		12 - 60		
		16 - 80		
		24 - 120		
-----		30 - 150		
1 1/4" DN 32	FA, FSS	8 - 40		
		20 - 100		
		40 - 200		
		50 - 250		
1 1/2" DN 40	GL FA, FSS	8 - 40		
		20 - 100		
		40 - 200		
		60 - 300		
2" DN 50	FA, FSS	20 - 100		
		40 - 200		
		70 - 350		
		100 - 500		
2 1/2" DN 65	FA, FSS	20 - 100		
		50 - 250		
		100 - 500		
		160 - 800		
3" DN 80	FA, FSS	40 - 200		
		80 - 400		
		160 - 800		
		240 - 1200		
4" DN 100	FA, FSS	80 - 400		
		160 - 800		
		250 - 1250		
		400 - 2000		
5" DN 125	FA, FSS	100 - 500		
		200 - 1000		
		400 - 2000		
		600 - 3000		
6" DN 150	FA, FSS	200 - 1000		
		400 - 2000		
		600 - 3000		
		900 - 4500		
8" DN 200	FA, FSS	400 - 2000		
		600 - 3000		
		1000 - 5000		
		1500 - 7500		
10" DN 250	FA, FSS	600 - 3000		
		1000 - 5000		
		1600 - 8000		
		2400 - 12000		

Det är möjligt att beställa ett lägre område än vad som anges för dimensionen. Andra områden kan offereras på begäran.



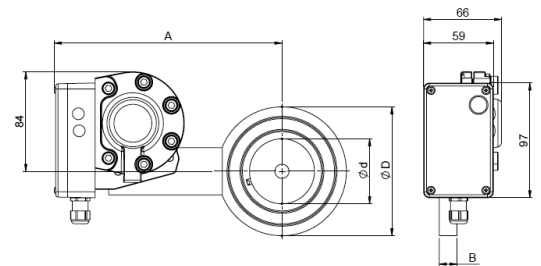
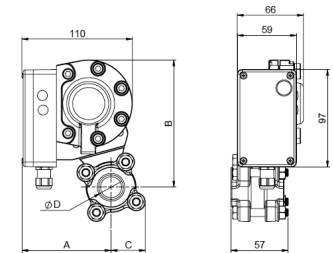
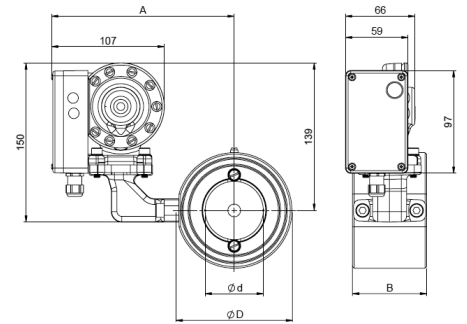
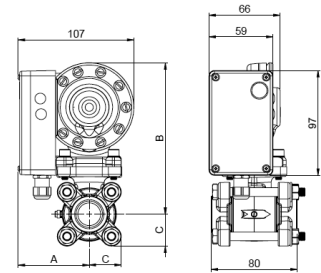
# Vikt och dimensioner



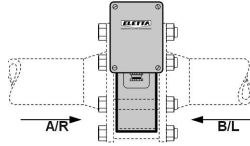
— FLOW MONITORS —

V - GL						
Typ	D	A mm	B mm	C mm	E mm	Vikt kg*
-GL15	1/2"	66	140	30	80	2,6
-GL20	3/4"	66	140	30	80	2,6
-GL25	1"	66	140	30	80	2,6
-GL40	1 1/2"	76	150	40	80	3,6
V - FA						
Typ	d mm	D mm	A mm	B mm		Vikt kg*
-FA15	16 (1/2")	53	143	70		3,6
-FA20	22 (3/4")	63	147	70		4,1
-FA25	30 (1")	73	154	70		4,1
-FA32	39 (1 1/4")	84	160	70		4,6
-FA40	43 (1 1/2")	94	165	70		5,6
-FA50	55 (2")	109	173	70		5,6
-FA65	70 (2 1/2")	129	183	70		6,6
-FA80	82 (3")	144	190	70		7,6
-FA100	107 (4")	164	200	70		7,6
-FA125	132 (5")	194	215	70		9,6
-FA150	159 (6")	219	228	70		10,6
-FA200	207 (8")	274	256	70		14,6
-FA250	260 (10")	330	283	70		18,6
-FA300	310 (12")	385	313	70		20,6
-FA350	340 (14")	445	338	70		34,6
-FA400	390 (16")	498	368	70		40,1
V - GSS						
Typ	D	A mm	B mm	C mm		Vikt kg*
-GSS15	G 1/2"	89	127	34		2,6
-GSS20	G 3/4"	89	127	34		2,6
-GSS25	G 1"	89	127	34		2,6
V - FSS						
Typ	d mm	D mm	A mm	B mm		Vikt kg*
-FSS15	16 (1/2")	53	158	15		2,6
-FSS20	22 (3/4")	63	165	15		2,6
-FSS25	30 (1")	73	171	15		2,6
-FSS32	39 (1 1/4")	84	178	15		2,6
-FSS40	43 (1 1/2")	94	184	15		2,6
-FSS50	55 (2")	109	191	15		2,6
-FSS65	70 (2 1/2")	129	202	15		3,1
-FSS80	82 (3")	144	210	15		3,1
-FSS100	107 (4")	164	220	15		3,6
-FSS125	132 (5")	194	235	15		4,1
-FSS150	159 (6")	219	257	15		4,6
-FSS200	207 (8")	274	285	15		6,1
-FSS250	260 (10")	330	313	15		7,6
-FSS300	310 (12")	385	341	15		9,1
-FSS350	340 (14")	445	371	18		14,1
-FSS400	390 (16")	498	418	18		16,1

\*Ungefärlig vikt



# Beställningskod

Serie			
V			
Mätomfång			
2	1:2	50-100% av max. mätområde t.ex. 10-20 l/min	
25	1:5	20-100% av max. mätområde t.ex. 10-50 l/min	
Indikatorenhet			
-		Standard, PA 12 Grilamid	
Rördel			
GL		Gängad, mässing	
FA		Flänsad, lackat stål	
GSS		Gängad, rostfritt stål	
FSS		Flänsad, rostfritt stål	
Dimension			
15	1/2"	Gängad GL, GSS eller flänsad FA, FSS	
20	3/4"	Gängad GL, GSS eller flänsad FA, FSS	
25	1"	Gängad GL, GSS eller flänsad FA, FSS	
32	1" 1/4	Flänsad FA, FSS	
40	1" 1/2	Gängad GL eller flänsad FA, FSS	
50	2"	Flänsad FA, FSS	
65	2" 1/2	Flänsad FA, FSS	
80	3"	Flänsad FA, FSS	
100	4"	Flänsad FA, FSS	
125	5"	Flänsad FA, FSS	
150	6"	Flänsad FA, FSS	
200	8"	Flänsad FA, FSS	
250	10"	Flänsad FA, FSS	
		Större dimensioner på begäran	
Media			
		Vatten	
		Olja	
		Gas Ange: Tryck, arbetstemperatur och gastyp	
		Andra Ange: Media, tryck, densitet, viskositet, tryck och arbetstemperatur	
Montagealternativ			
A/R		 <p>A/R - Från vänster till höger i ett horisontellt rör B/L - Från höger till vänster i ett horisontellt rör</p>	
B/L			
Mätområde			
		Se separat tabell	
Tillval			
A	Kemisk förnicklad (endast för GL)	E	ANSI anslutning
B	Kundspecificerad larmpunkt	F	Gummidelar i annat material
C	Märkning på etikett eller SS skylt	G	Kit för separatmontage
D	NPT anslutning	H	Block med avstängningsventiler

Beställningsexempel:

**V2-GL15, Vatten, A/R, 4-8 l/min**

Alla kombinationer är inte möjliga, v.v. kontrollera vid beställning.